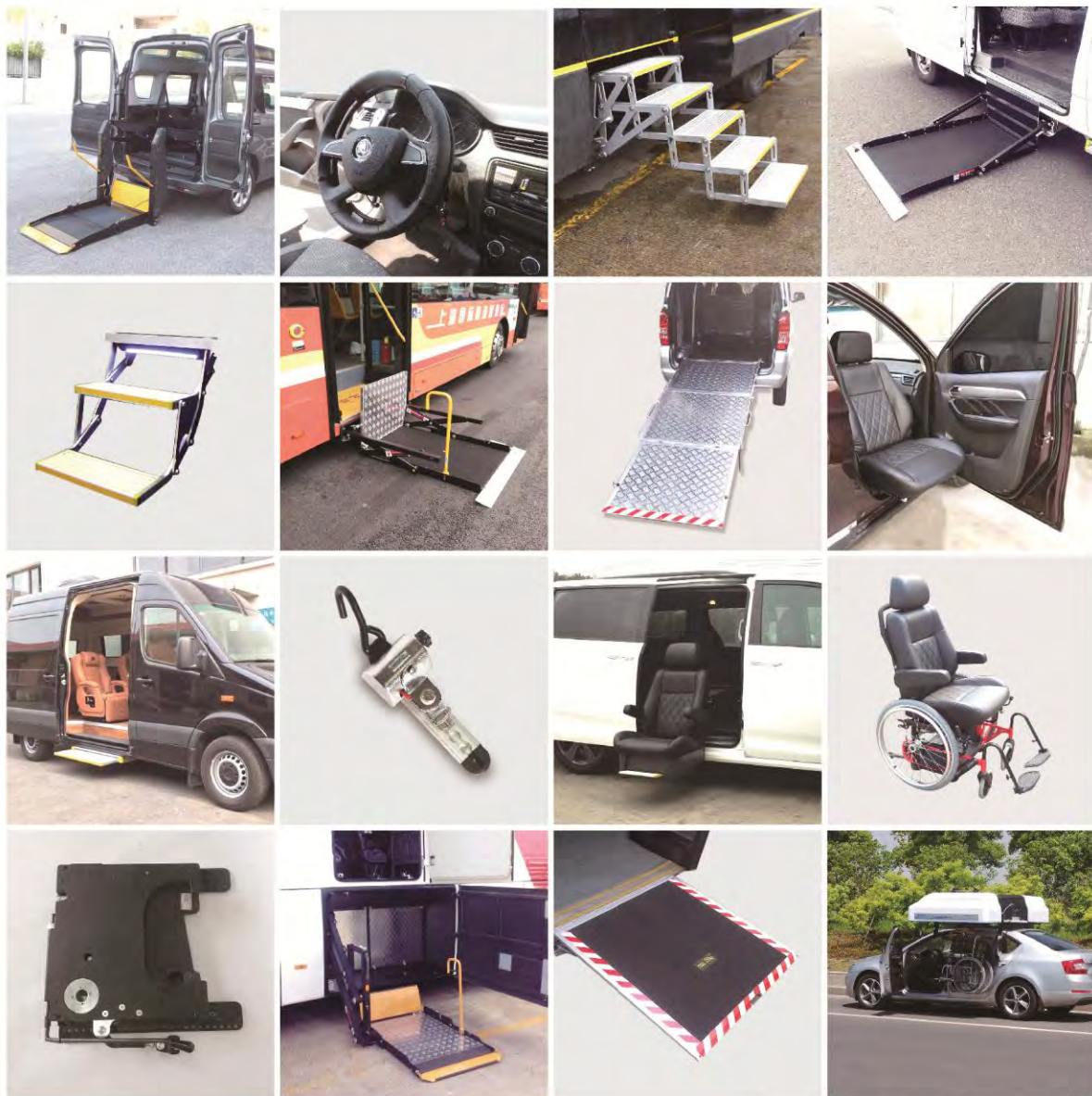


常州信德泰克电器有限公司

Xinder-Tech Electronics Co., Ltd.



为您提供专业、系统的无障碍出行解决方案!

信德泰克成立于2001年, ISO/TS 16949 国际质量体系认证单位。

信德泰克是中国车用无障碍产品的领导者, 可为顾客提供产品的研发、生产、系统调试及现场服务。

主要产品:

轮椅升降机、轮椅上车导板、旋转座椅、升降旋转座椅、残疾人汽车辅助驾驶装置、伸缩踏步、折叠踏步、轮椅固定装置、座椅快拆&固定装置、轮椅收存装置等车用无障碍产品。

信德泰克有数千台无障碍产品大批量服务于2008年北京奥运会、2010年广州亚运会。

产品出口:

意大利、西班牙、俄罗斯、美国、墨西哥、巴西、哥斯达黎加、土耳其、沙特阿拉伯、澳大利亚、印度、马来西亚、印度尼西亚、日本、韩国、泰国、越南、南非等50多个国家和地区。

信德泰克是意大利Guidosimplex在亚洲地区的独家代理。



了解更多产品信息, 请关注常州信德泰克电器有限公司官网
www.xinder.cn

残疾人汽车辅助驾驶装置

帮助下肢残疾人实现自主驾车的梦想!



916R旋转式油门加速环

意大利原装进口

916R油门加速环为意大利原装进口，安装在方向盘下方。该产品不同于采用机械原理的手驾装置，它采用数字技术，将汽车加速油门集成在方向盘下方的加速环上。该设计不仅可以让残疾人朋友和一般驾驶员一样，全方位体验原厂电子技术给予驾驶者的完美加速体验，更可以让驾驶者在驾驶过程中，和普通驾驶者一样，用双手控制方向盘，手不离开方向盘即可实现相关开关的操作，整个驾车体验更舒适、更安全。

该加速环设计不影响汽车内部气囊的正常爆破，且最大程度的去除了残疾人汽车手驾机械装置中不必要的暴露杠杆，大大提高了汽车内部的美观性和安全性。使用者开车时手指轻轻旋转它可实现油门加速，无论顺时针或者逆时针都可以；松手后油门自动进入释放状态；与方向盘同时转动时不加速。可选无线或有线连接方式。

目前该产品已在99%的自动挡车型上安装过。

此加速圈有个开关，关闭开关即可转换成常规车辆的驾驶，不影响其他人对车辆的正常使用。



安全性:

- 已获得联合国EC及意大利外交部运输审批;
- 已通过气候测试、振动测试、欧洲竞委会-ONU指定测试;
- 已通过CE 2004/104认证;
- 已通过中华人民共和国国家康复器械质量监督检验中心测试;

建议配套使用方向管柱式刹车装置907FV或地板式刹车装置D907P(设有方向盘调节功能),即可实现安全、舒适、优雅、完整的驱动解决方案。

D906GV按压式油门加速环

意大利原装进口

D906GV按压式油门加速环为意大利原装进口，安装在方向盘上方。该产品不同于采用机械原理的手驾装置，它采用数字技术，将汽车加速油门集成在方向盘上方的加速环上。该设计不仅可以让残疾人朋友和一般驾驶员一样，全方位体验原厂电子技术给予驾驶者的完美加速体验，更可以让驾驶者在驾驶过程中，和普通驾驶者一样，用双手控制方向盘，手不离开方向盘即可实现相关开关的操作，整个驾车体验更舒适、更安全。

该加速环设计不影响汽车内部气囊的正常爆破，且最大程度的去除了残疾人汽车手驾机械装置中不必要的暴露杠杆，大大提高了汽车内部的美观性和安全性。使用者只要轻轻按压它即可实现油门加速。安装简单，可选无线或有线连接方式。该产品可应用于各种自动挡车型。

此加速圈有个按钮，按下按钮即可快速取下，不影响其他人对车辆的正常使用。



安全性:

- 已获得联合国EC及意大利外交部运输审批;
- 已通过气候测试、振动测试、欧洲竞委会-ONU指定测试;
- 已通过CE 2004/104认证;
- 已通过中华人民共和国国家康复器械质量监督检验中心测试;

建议配套使用方向管柱式刹车装置907FV或地板式刹车装置D907P(设有方向盘调节功能),即可实现安全、舒适、优雅、完整的驱动解决方案。

907FV方向管柱式刹车装置 意大利原装进口

该产品为意大利原装进口，做工精致，与整车匹配性高，可实现下肢残疾人开车的梦想。
该产品采用铝合金材质，表面压纹橡胶，方便耐用。精致的外形，使得刹车装置和汽车原本的美学完美结合。
此产品完全符合所有现行法律，因为它配套了专用喇叭按钮和手刹系统，使得自动挡汽车半坡启动完美控制。内置微动开关使得刹车的时候油门自动抑制，保证最终用户绝对安全。



安全性:

- 已获得联合国EC及意大利外交部运输审批;
- 已通过气候测试、振动测试、欧洲竞委会-ONU指定测试;
- 已通过CE 2004/104认证;
- 已通过中华人民共和国国家康复器械质量监督检验中心测试;

D906GV按压式油门加速环 意大利原装进口

D906GV按压式油门加速环为意大利原装进口，安装在方向盘上方。该产品不同于采用机械原理的手驾装置，它采用数字技术，将汽车加速油门集成在方向盘上方的加速环上。该设计不仅可以让残疾人朋友和一般驾驶员一样，全方位体验原厂电子技术给予驾驶者的完美加速体验，更可以让驾驶者在驾驶过程中，和普通驾驶者一样，用双手控制方向盘，手不离开方向盘即可实现相关开关的操作，整个驾车体验更舒适、更安全。
该加速环设计不影响汽车内部气囊的正常爆破，且最大程度的去除了残疾人汽车手驾机械装置中不必要的暴露杠杆，大大提高了汽车内部的美观性和安全性。使用者只要轻轻按压它即可实现油门加速。安装简单，可选无线或有线连接方式。该产品可应用于各种自动挡车型。
此加速圈有个按钮，按下按钮即可快速取下，不影响其他人对车辆的正常使用。



安全性:

- 已获得联合国EC及意大利外交部运输审批;
 - 已通过气候测试、振动测试、欧洲竞委会-ONU指定测试;
 - 已通过CE 2004/104认证;
 - 已通过中华人民共和国国家康复器械质量监督检验中心测试;
- 建议配套使用方向管柱式刹车装置907FV或地板式刹车装置D907P (设有方向盘调节功能)，即可实现安全、舒适、优雅、完整的驱动解决方案。

907FV方向管柱式刹车装置

意大利原装进口

该产品为意大利原装进口，做工精致，与整车匹配性高，可实现下肢残疾人开车的梦想。

该产品采用铝合金材质，表面压纹橡胶，方便耐用。精致的外形，使得刹车装置和汽车原本的美学完美结合。

此产品完全符合所有现行法律，因为它配套了专用喇叭按钮和手刹系统，使得自动挡汽车半坡启动完美控制。内置微动开关使得刹车的时候油门自动抑制，保证最终用户绝对安全。



安全性:

- 已获得联合国EC及意大利外交部运输审批;
- 已通过气候测试、振动测试、欧洲竞委会-ONU指定测试;
- 已通过CE 2004/104认证;
- 已通过中华人民共和国国家康复器械质量监督检验中心测试;

907P地板式刹车装置

意大利原装进口

该款为机械式刹车装置，借用驾驶位座椅原有的固定孔进行安装，安置在车辆中控侧边，对您的爱车不产生任何破坏。

该刹车装置上配有喇叭开关、刹车锁止系统。当短时间停车时，可以将刹车锁住，无需一直推着刹车，让操作更加轻松、省力。

该装置的操作非常方便，前推为刹车。



安全性:

- 已获得联合国EC及意大利外交部运输审批;
- 已通过气候测试、振动测试、欧洲竞委会-ONU指定测试;
- 已通过CE 2004/104认证;
- 已通过中华人民共和国国家康复器械质量监督检验中心测试;

F1 EVO机械式辅助驾驶装置

意大利原装进口

F1 EVO机械式辅助驾驶装置可应用在一般的自动挡汽车。安装方便，操作简单，专为残疾人设计，方便残疾人自行驾驶车辆。

该产品前推为刹车，后拉为油门加速。区别与目前市场上的机械式刹车装置，他的一大亮点是：当短时间停车时，可通过内置的齿型锁止装置，将刹车固定在操作位置，不用手一直推着，最大程度的减少了操作的工作量和复杂性。当需要启动时，只需再次向前轻退即可解除锁止，实现向后拉加油门的功能。



安全性:

- 已获得联合国EC及意大利外交部运输审批;
- 已通过气候测试、振动测试、欧洲竞委会-ONU指定测试;
- 已通过CE 2004/104认证;
- 已通过中华人民共和国国家康复器械质量监督检验中心测试;